

Środkowy Egipt



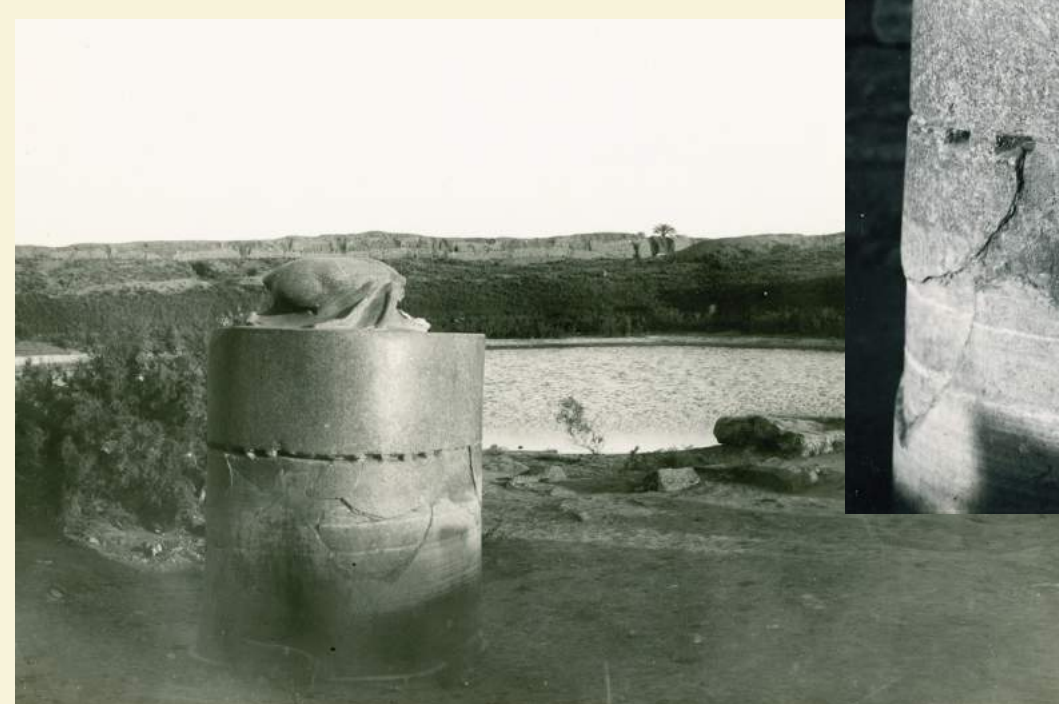
Karnak, Ramzes ścinający głowy niewolnikom, 1925



Maszyna nawadniająca nad Nilem w okolicy Luksoru, 1925



Pole sorga w Egipcie środkowym, 1925



Święty skarabeusz nad stawem, 1925



Karnak, pylon północny, 1925



Aleja sfinksów przy wejściu do ruin świątyni w Luksorze, 1925

